

GX-i Print Server 2 for the Versant™ 180 Press

使用方便的印表伺服器，有助於提高生產效能

卓越效能，出色品質

這系列印伺服器是追求使用方便性的專業輸出中心以及企業辦公室的最理想選擇，有助於提高生產效能和效率。GX-i Print Server 2 配備簡潔的使用者操作介面、多樣化介質處理能力以及自動RGB色彩修正功能，採用由富士全錄開發的成熟系統架構，可減輕RIP處理負荷，而RIP圖形加速板則可實現高速低損壓縮。除此之外，快速批次傳輸可加快大尺寸圖像資料的處理速度。

簡單、直覺式使用者操作介面及進階功能

使用者操作介面確保任何使用者都可快速、簡單地完成作業設置和操作。印表機功能、作業狀態、錯誤資訊和其他重要資訊均在列印伺服器的顯示器上一目瞭然，進而實現更順暢、更精確的操作。

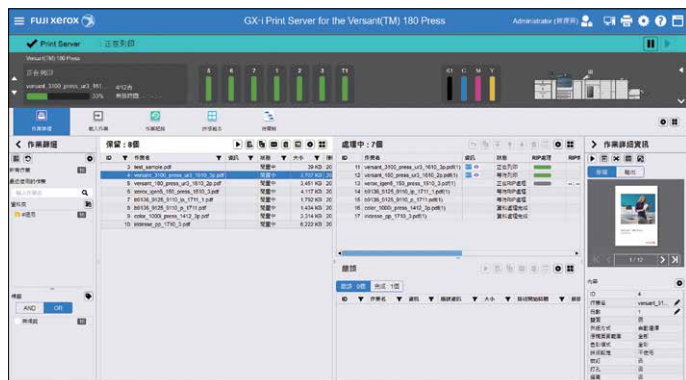
這款伺服器還配備各種便於列印操作的功能，例如Print Station，由四個區域構成了簡單易懂的選項欄位，使用者只需在一個螢幕上即可輕鬆控制所有列印操作。熱資料夾允許為每個資料夾設置不同的列印設置，並自動在發送至該資料夾的檔案上應用相應的列印設置。不僅如此，Versant 180 Press可處理廣泛的紙材，賦予您生產專業且高品質的文件，滿足任何業務要求。

展現更為柔順的漸層效果

在10 bit的檔案解析度處理下，可呈現更柔順的漸層的效果，另外，漸層修正功能可使輸出色彩更加自然與流暢。

鮮豔的照片輸出效果

使用GX-i Print Server 2 for the Versant 180 Press，即使是毫無經驗的使用者也可以勝任照片印製。修正膚色色調和天空顏色，或強化某個圖像特性，如細節、鮮豔度或整體平衡。您也可以根據情景或主題類型調整圖像風格，如人像、風景或室內環境。選擇一項自動修正模式後即可開啓全自動操作，讓列印伺服器來幫您根據照片風格優化圖像。



GX-i Print Server 2 for the Versant 180 Press

平臺

- 型號: A-SV11

主要功能

- Print Station
 - GX-i Print Server 2主操作介面軟體
- JDF v1.2*
 - 實現GX-i Print Server 2與JDF工作流程的整合

*如欲瞭解支援的軟體，請聯繫當地的富士全錄代表。
- Adobe® PDF列印引擎 (APPE) v3.9 / 4.7*
 - 實現GX-i Print Server 2的解譯處理功能並與PDF工作流程整合

*選購。
- Color Profile Maker Pro (CPMP)
 - 建立並調整CMYK device link 色彩描述檔的色彩管理工具
- Job Director - 組頁工具
 - 組頁功能，可在Print Station的操作介面中輕鬆完成操作。
 - 現成範本
- Job Director - 排序工具
 - 作業編輯功能，操作介面簡單、直覺式 UI

- PS預檢
 - 檢測錯誤或檢測是否使用了不正確的字體或顏色
- 柵格圖像檢視器
 - 顯示作業預覽，用於編輯、調整曲線或亮度
- 警告 / 偵測
 - 預防RGB、特別色、整體碳粉覆蓋、細線條和套印錯誤。
- 邏輯印表機
 - 支援建立熱資料夾和邏輯印表機
 - 熱資料夾可省下使用者為多個作業配置列印設置時繁瑣的重複操作，無需任何應用程式即可直接列印檔案。
- 安全性
 - 使用者密碼管理
 - GX-i Print Server 2的安全性 (登錄) 協定僅允許對授權使用者共用位址資訊

選購配件

- Ripped PDF Export Kit
- JDF Kit
- APPE Kit
- i1Pro 2 Kit

列印伺服器 [GX-i Print Server 2 for the Versant 180 Press]

項目	內容
類型	主機內建式
CPU	Intel® Core™ i3-7101E 處理器 (3.9 GHz)
記憶裝置	硬碟：1 TB
記憶體容量	16 GB (最大：16 GB)
伺服器作業系統	Windows 10 IoT Enterprise (64位)
頁描述語言	Adobe® PostScript® 3™、PDF/X-1、PDF/VT-1、PDF/VT-2、PPML
列印格式	PS、PDF1.7、PDF/X-1a、PDF/X-3、PDF/X-4、PDF/X-5、EPS、TIFF、JPEG
支援的作業系統	Windows 10 (32位) Windows 10 (64位) Windows 8.1 (32位) Windows 8.1 (64位) Windows 7 (32位) [Service Pack 1] Windows 7 (64位) [Service Pack 1] Windows Server 2019 (64位) Windows Server 2016 (64位) Windows Server 2012 R2 (64位) Windows Server 2012 (64位) Windows Server 2008 R2 (64位) [Service Pack 1] Windows Server 2008 (32位) [Service Pack 2] Windows Server 2008 (64位) [Service Pack 2]

項目	內容
支援的作業系統	macOS 10.14 Mojave macOS 10.13 High Sierra macOS 10.12 Sierra OS X 10.11 El Capitan OS X 10.10 Yosemite OS X 10.9 Mavericks Mac OS 9.2.2
連線	Ethernet：1000BASE-T / 100BASE-TX / 10BASE-T × 2 USB：USB3.0 × 4、USB2.0 × 2
通訊協定	TCP/IP (lpd/FTP/IPP ¹ /SMB/JDF/HTTP)、AppleTalk ² 、Bonjour
電源	AC100 - 240 V ± 10 %、2.5 A (100 V) / 1.1 A (240 V)、50/60 Hz 共用
最大耗電量	0.2 kW
尺寸	寬290 × 深135 × 高318 mm
重量	6.5 kg

*1: 與FreeFlow 數位印刷解決方案共同使用。

*2: Mac OS X 10.6 Snow Leopard 或以上版本不支援 AppleTalk。

PANTONE® and other Pantone trademarks are the property of Pantone LLC.
本冊所述之全部產品名稱及公司名稱皆為其所屬公司之商標或註冊商標。
保留因技術改進而更改本冊所述之內容、機器外觀和規格參數且不行通知的權利。



更多關於產品規格的詳細資訊，請聯繫我們：

台灣富士全錄股份有限公司 Fuji Xerox Taiwan Corporation

營業本部地址：台北市敦化北路88號7樓

營業本部電話：(02)2731-9099

網址：<https://www.fujixerox.com.tw/>

